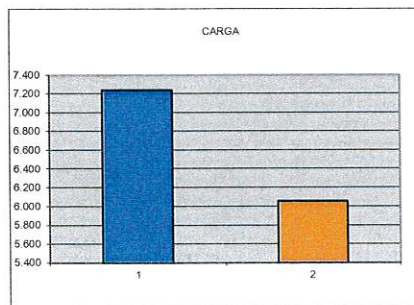
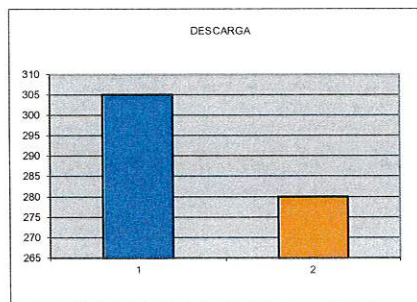


ENTRADA DE VEHICULOS DE CARGA Y DESCARGA

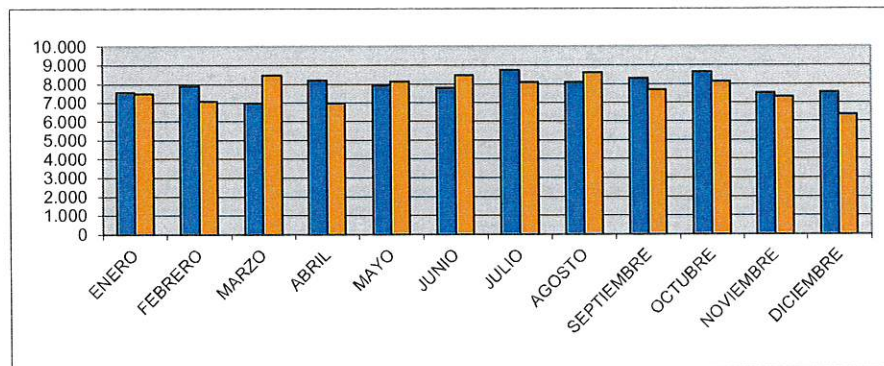
DICIEMBRE 2024

VEHICULOS	2.024	2.023	ABSOLUTA	RELATIVA
DESCARGA	305	280	25	8,93
CARGA	7.230	6.054	1.176	19,43
TOTAL	7.535	6.334	1.201	18,96

GRAFICA MENSUAL



GRAFICA ANUAL



■ AÑO 2.024
■ AÑO 2.023

MES	VEHICULOS	2.024	2.023	%S/2.023
ENERO	DESCARGA	305	280	-13,60
	CARGA	7.219	7.118	1,42
	TOTAL	7.524	7.471	0,71
FEBRERO	DESCARGA	665	681	-2,35
	CARGA	14.753	13.849	6,53
	TOTAL	15.418	14.530	6,11
MARZO	DESCARGA	972	1.070	-9,16
	CARGA	21.405	21.915	-2,33
	TOTAL	22.377	22.985	-2,65
ABRIL	DESCARGA	1.360	1.435	-5,23
	CARGA	29.206	28.534	2,36
	TOTAL	30.566	29.969	1,99
MAYO	DESCARGA	1.735	1.840	-5,71
	CARGA	36.755	36.251	1,39
	TOTAL	38.490	38.091	1,05
JUNIO	DESCARGA	2.128	2.340	-9,06
	CARGA	44.148	44.193	-0,10
	TOTAL	46.276	46.533	-0,55
JULIO	DESCARGA	2.635	2.882	-8,57
	CARGA	52.372	51.730	1,24
	TOTAL	55.007	54.612	0,72
AGOSTO	DESCARGA	3.156	3.482	-9,36
	CARGA	59.935	59.699	0,40
	TOTAL	63.091	63.181	-0,14
SEPTIEMBRE	DESCARGA	3.603	3.938	-8,51
	CARGA	67.762	66.914	1,27
	TOTAL	71.365	70.852	0,72
OCTUBRE	DESCARGA	3.996	4.341	-7,95
	CARGA	75.988	74.616	1,84
	TOTAL	79.984	78.957	1,30
NOVIEMBRE	DESCARGA	4.337	4.708	-7,88
	CARGA	83.148	81.560	1,95
	TOTAL	87.485	86.268	1,41
DICIEMBRE	DESCARGA	4.642	4.988	-6,94
	CARGA	90.378	87.614	3,15
	TOTAL	95.020	92.602	2,61
ACUMULADO	DESCARGA	4.642	4.988	-6,94
	CARGA	90.378	87.614	3,15
	TOTAL	95.020	92.602	2,61