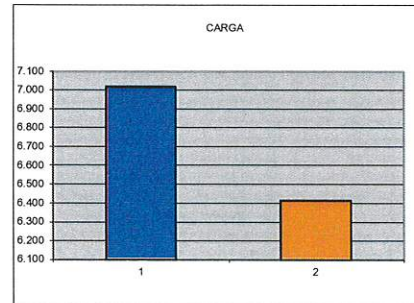
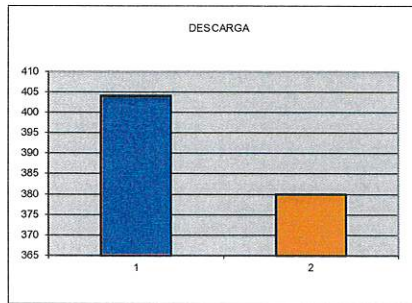


ENTRADA DE VEHICULOS DE CARGA Y DESCARGA

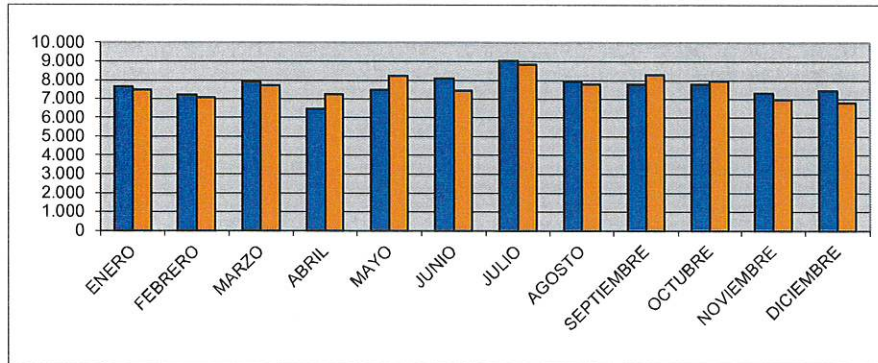
DICIEMBRE 2020

VEHICULOS	2.020	2.019	ABSOLUTA	RELATIVA
DESCARGA	404	380	24	6,32
CARGA	7.019	6.414	605	9,43
TOTAL	7.423	6.794	629	9,26

GRAFICA MENSUAL



GRAFICA ANUAL



■ AÑO 2.020
■ AÑO 2.019

MES	VEHICULOS	2.020	2.019	%S/2.019
ENERO	DESCARGA	475	421	12,83
	CARGA	7.148	7.058	1,28
	TOTAL	7.623	7.479	1,93
FEBRERO	DESCARGA	878	839	4,65
	CARGA	13.944	13.686	1,89
	TOTAL	14.822	14.525	2,04
MARZO	DESCARGA	1.281	1.263	1,43
	CARGA	21.444	20.974	2,24
	TOTAL	22.725	22.237	2,19
ABRIL	DESCARGA	1.670	1.702	-1,88
	CARGA	27.530	27.769	-0,86
	TOTAL	29.200	29.471	-0,92
MAYO	DESCARGA	2.117	2.178	-2,80
	CARGA	34.570	35.517	-2,67
	TOTAL	36.687	37.695	-2,67
JUNIO	DESCARGA	2.665	2.677	-0,45
	CARGA	42.122	42.452	-0,78
	TOTAL	44.787	45.129	-0,76
JULIO	DESCARGA	3.310	3.302	0,24
	CARGA	50.512	50.662	-0,30
	TOTAL	53.822	53.964	-0,26
AGOSTO	DESCARGA	3.949	3.888	1,57
	CARGA	57.779	57.871	-0,16
	TOTAL	61.728	61.759	-0,05
SEPTIEMBRE	DESCARGA	4.476	4.500	-0,53
	CARGA	65.005	65.525	-0,79
	TOTAL	69.481	70.025	-0,78
OCTUBRE	DESCARGA	4.977	5.016	-0,78
	CARGA	72.271	72.936	-0,91
	TOTAL	77.248	77.952	-0,90
NOVIEMBRE	DESCARGA	5.440	5.394	0,85
	CARGA	79.116	79.505	-0,49
	TOTAL	84.556	84.899	-0,40
DICIEMBRE	DESCARGA	5.844	5.774	1,21
	CARGA	86.135	85.919	0,25
	TOTAL	91.979	91.693	0,31
ACUMULADO	TOTAL	91.979	91.693	0,31