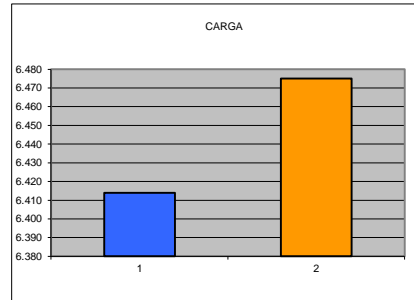
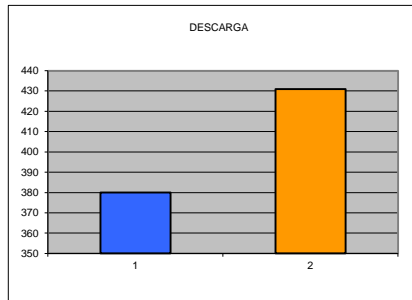


ENTRADA DE VEHICULOS DE CARGA Y DESCARGA

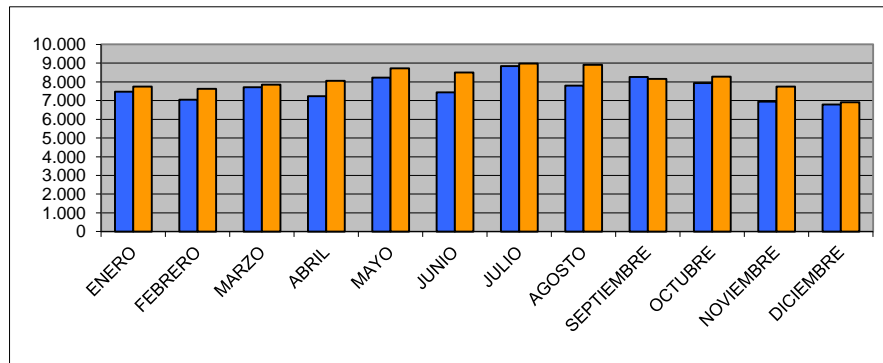
DICIEMBRE 2019

VEHICULOS	2.019	2.018	ABSOLUTA	RELATIVA
DESCARGA	380	431	-51	-11,83
CARGA	6.414	6.475	-61	-0,94
TOTAL	6.794	6.906	-112	-1,62

GRAFICA MENSUAL



GRAFICA ANUAL



■ AÑO 2.019
■ AÑO 2.018

MES	VEHICULOS	2.019	2.018	%S/2.018
ENERO	DESCARGA	421	457	-7,88
	CARGA	7.058	7.284	-3,10
	TOTAL	7.479	7.741	-3,38
FEBRERO	DESCARGA	839	884	-5,09
	CARGA	13.686	14.481	-5,49
	TOTAL	14.525	15.365	-5,47
MARZO	DESCARGA	1.263	1.320	-4,32
	CARGA	20.974	21.901	-4,23
	TOTAL	22.237	23.221	-4,24
ABRIL	DESCARGA	1.702	1.820	-6,48
	CARGA	27.769	29.463	-5,75
	TOTAL	29.471	31.283	-5,79
MAYO	DESCARGA	2.178	2.304	-5,47
	CARGA	35.517	37.701	-5,79
	TOTAL	37.695	40.005	-5,77
JUNIO	DESCARGA	2.677	2.911	-8,04
	CARGA	42.452	45.597	-6,90
	TOTAL	45.129	48.508	-6,97
JULIO	DESCARGA	3.302	3.556	-7,14
	CARGA	50.662	53.930	-6,06
	TOTAL	53.964	57.486	-6,13
AGOSTO	DESCARGA	3.888	4.200	-7,43
	CARGA	57.871	62.194	-6,95
	TOTAL	61.759	66.394	-6,98
SEPTIEMBRE	DESCARGA	4.500	4.749	-5,24
	CARGA	65.525	69.808	-6,14
	TOTAL	70.025	74.557	-6,08
OCTUBRE	DESCARGA	5.016	5.296	-5,29
	CARGA	72.936	77.546	-5,94
	TOTAL	77.952	82.842	-5,90
NOVIEMBRE	DESCARGA	5.394	5.770	-6,52
	CARGA	79.505	84.823	-6,27
	TOTAL	84.899	90.593	-6,29
DICIEMBRE	DESCARGA	5.774	6.201	-6,89
	CARGA	85.919	91.298	-5,89
	TOTAL	91.693	97.499	-5,95
ACUMULADO	DESCARGA	5.774	6.201	-6,89
	CARGA	85.919	91.298	-5,89
	TOTAL	91.693	97.499	-5,95