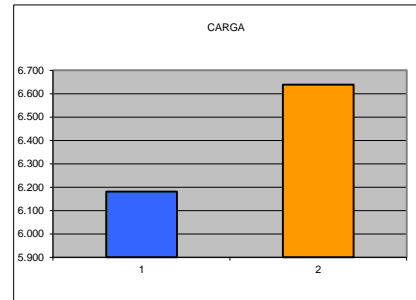
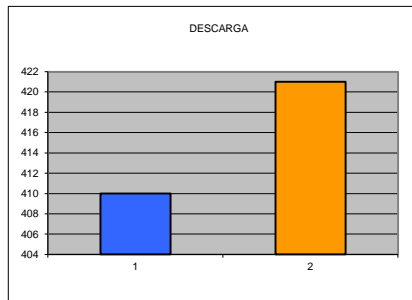


ENTRADA DE VEHICULOS DE CARGA Y DESCARGA

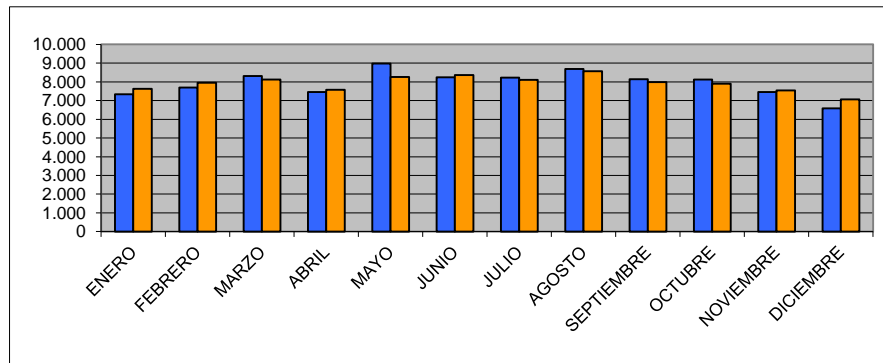
DICIEMBRE 2017

VEHICULOS	2.017	2.016	ABSOLUTA	RELATIVA
DESCARGA	410	421	-11	-2,61
CARGA	6.181	6.638	-457	-6,88
TOTAL	6.591	7.059	-468	-6,63

GRAFICA MENSUAL



GRAFICA ANUAL



■ AÑO 2.017
■ AÑO 2.016

MES	VEHICULOS	2.017	2.016	%S/2.016
ENERO	DESCARGA	433	442	-2,04
	CARGA	6.909	7.180	-3,77
	TOTAL	7.342	7.622	-3,67
FEBRERO	DESCARGA	835	953	-12,38
	CARGA	14.207	14.627	-2,87
	TOTAL	15.042	15.580	-3,45
MARZO	DESCARGA	1.289	1.448	-10,98
	CARGA	22.058	22.247	-0,85
	TOTAL	23.347	23.695	-1,47
ABRIL	DESCARGA	1.691	1.923	-12,06
	CARGA	29.111	29.352	-0,82
	TOTAL	30.802	31.275	-1,51
MAYO	DESCARGA	2.208	2.472	-10,68
	CARGA	37.569	37.055	1,39
	TOTAL	39.777	39.527	0,63
JUNIO	DESCARGA	2.799	3.067	-8,74
	CARGA	45.223	44.819	0,90
	TOTAL	48.022	47.886	0,28
JULIO	DESCARGA	3.489	3.722	-6,26
	CARGA	52.757	52.276	0,92
	TOTAL	56.246	55.998	0,44
AGOSTO	DESCARGA	4.153	4.446	-6,59
	CARGA	60.775	60.116	1,10
	TOTAL	64.928	64.562	0,57
SEPTIEMBRE	DESCARGA	4.689	5.087	-7,82
	CARGA	68.378	67.466	1,35
	TOTAL	73.067	72.553	0,71
OCTUBRE	DESCARGA	5.242	5.631	-6,91
	CARGA	75.948	74.828	1,50
	TOTAL	81.190	80.459	0,91
NOVIEMBRE	DESCARGA	5.698	6.095	-6,51
	CARGA	82.952	81.907	1,28
	TOTAL	88.650	88.002	0,74
DICIEMBRE	DESCARGA	6.108	6.516	-6,26
	CARGA	89.133	88.545	0,66
	TOTAL	95.241	95.061	0,19
ACUMULADO	DESCARGA	6.108	6.516	-6,26
	CARGA	89.133	88.545	0,66
	TOTAL	95.241	95.061	0,19