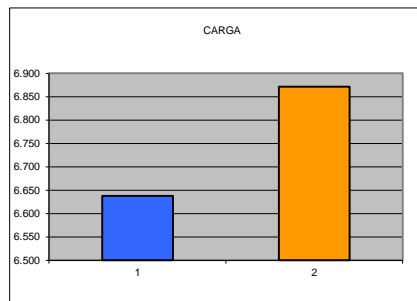
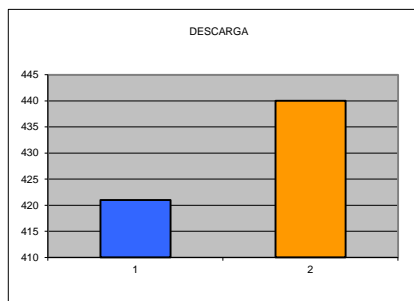


ENTRADA DE VEHICULOS DE CARGA Y DESCARGA

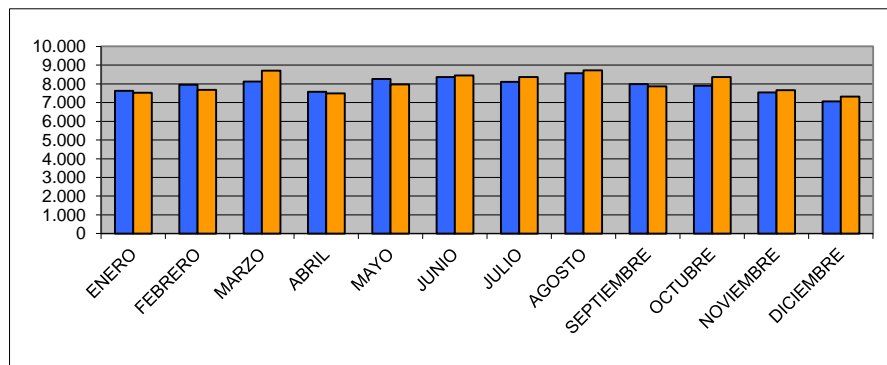
DICIEMBRE 2016

VEHICULOS	2.016	2.015	ABSOLUTA	RELATIVA
DESCARGA	421	440	-19	-4,32
CARGA	6.638	6.871	-233	-3,39
TOTAL	7.059	7.311	-252	-3,45

GRAFICA MENSUAL



GRAFICA ANUAL



■ AÑO 2.016
■ AÑO 2.015

MES	VEHICULOS	2.016	2.015	%S/2.015
ENERO	DESCARGA	442	447	-1,12
	CARGA	7.180	7.086	1,33
	TOTAL	7.622	7.533	1,18
FEBRERO	DESCARGA	953	861	10,69
	CARGA	14.627	14.350	1,93
	TOTAL	15.580	15.211	2,43
MARZO	DESCARGA	1.448	1.354	6,94
	CARGA	22.247	22.568	-1,42
	TOTAL	23.695	23.922	-0,95
ABRIL	DESCARGA	1.923	1.838	4,62
	CARGA	29.352	29.579	-0,77
	TOTAL	31.275	31.417	-0,45
MAYO	DESCARGA	2.472	2.345	5,42
	CARGA	37.055	37.034	0,06
	TOTAL	39.527	39.379	0,38
JUNIO	DESCARGA	3.067	2.956	3,76
	CARGA	44.819	44.880	-0,14
	TOTAL	47.886	47.836	0,10
JULIO	DESCARGA	3.722	3.686	0,98
	CARGA	52.276	52.505	-0,44
	TOTAL	55.998	56.191	-0,34
AGOSTO	DESCARGA	4.446	4.434	0,27
	CARGA	60.116	60.485	-0,61
	TOTAL	64.562	64.919	-0,55
SEPTIEMBRE	DESCARGA	5.087	5.032	1,09
	CARGA	67.466	67.758	-0,43
	TOTAL	72.553	72.790	-0,33
OCTUBRE	DESCARGA	5.631	5.620	0,20
	CARGA	74.828	75.531	-0,93
	TOTAL	80.459	81.151	-0,85
NOVIEMBRE	DESCARGA	6.095	6.180	-1,38
	CARGA	81.907	82.638	-0,88
	TOTAL	88.002	88.818	-0,92
DICIEMBRE	DESCARGA	6.516	6.620	-1,57
	CARGA	88.545	89.509	-1,08
	TOTAL	95.061	96.129	-1,11
ACUMULADO	TOTAL	95.061	96.129	-1,11