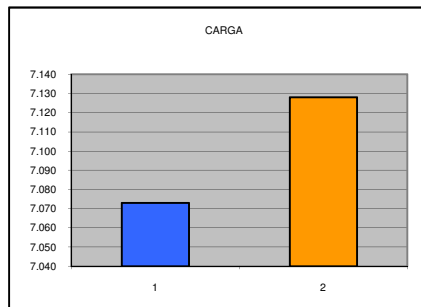
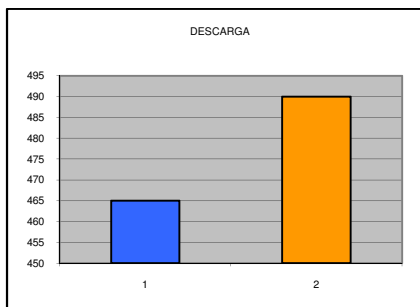


ENTRADA DE VEHICULOS DE CARGA Y DESCARGA

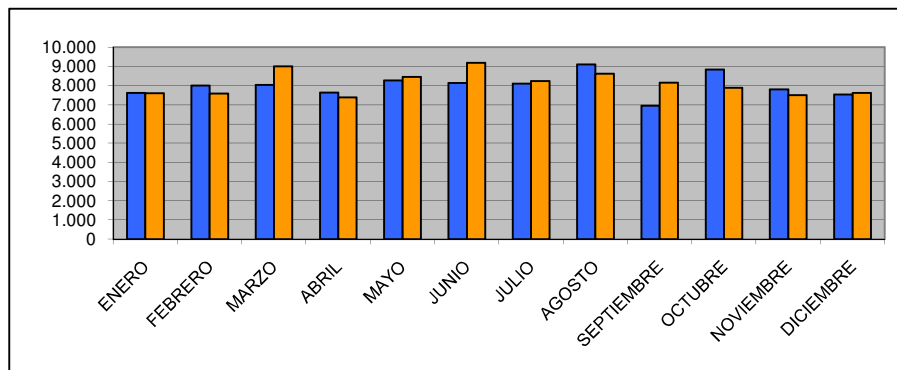
DICIEMBRE 2012

VEHICULOS	2012	2011	ABSOLUTA	RELATIVA
DESCARGA	465	490	-25	-5,10
CARGA	7.073	7.128	-55	-0,77
TOTAL	7.538	7.618	-80	-1,05

GRAFICA MENSUAL



GRAFICA ANUAL



■ AÑO 2012
■ AÑO 2011

MES	VEHICULOS	2012	2011	%S/2011
ENERO	DESCARGA	477	496	-3,83
	CARGA	7.136	7.097	0,55
	TOTAL	7.613	7.593	0,26
FEBRERO	DESCARGA	957	973	-1,64
	CARGA	14.651	14.201	3,17
	TOTAL	15.608	15.174	2,86
MARZO	DESCARGA	1.463	1.516	-3,50
	CARGA	22.180	22.662	-2,13
	TOTAL	23.643	24.178	-2,21
ABRIL	DESCARGA	1.956	2.009	-2,64
	CARGA	29.324	29.546	-0,75
	TOTAL	31.280	31.555	-0,87
MAYO	DESCARGA	2.496	2.595	-3,82
	CARGA	37.595	37.415	0,48
	TOTAL	40.091	40.010	0,20
JUNIO	DESCARGA	3.113	3.264	-4,63
	CARGA	45.111	45.928	-1,78
	TOTAL	48.224	49.192	-1,97
JULIO	DESCARGA	3.824	4.001	-4,42
	CARGA	52.494	53.419	-1,73
	TOTAL	56.318	57.420	-1,92
AGOSTO	DESCARGA	4.639	4.770	-2,75
	CARGA	60.786	61.267	-0,79
	TOTAL	65.425	66.037	-0,93
SEPTIEMBRE	DESCARGA	5.218	5.382	-3,05
	CARGA	67.150	68.810	-2,41
	TOTAL	72.368	74.192	-2,46
OCTUBRE	DESCARGA	5.787	5.930	-2,41
	CARGA	75.416	76.149	-0,96
	TOTAL	81.203	82.079	-1,07
NOVIEMBRE	DESCARGA	6.292	6.459	-2,59
	CARGA	82.704	83.118	-0,50
	TOTAL	88.996	89.577	-0,65
DICIEMBRE	DESCARGA	6.757	6.949	-2,76
	CARGA	89.778	90.246	-0,52
	TOTAL	96.535	97.195	-0,68
ACUMULADO	TOTAL	96.535	97.195	-0,68