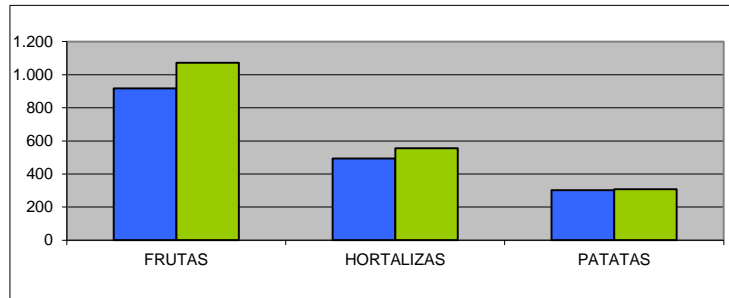


COMERCIALIZACION TOTAL

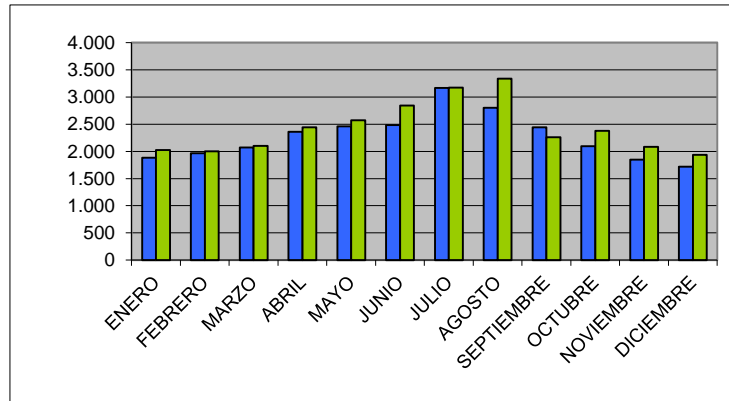
DICIEMBRE 2019

FAMILIA	2.019	2.018	ABSOLUTA	RELATIVA
FRUTAS	918	1.072	-154	-14,37
HORTALIZAS	494	555	-61	-10,99
PATATAS	303	308	-5	-1,62
TOTAL	1.715	1.935	-220	-11,37

GRAFICA MENSUAL



GRAFICA ANUAL



■ AÑO 2.019
■ AÑO 2.018

ACUMULADO ANUAL

MES	PRODUCTO	2.019	2.018	%S/2.018
ENERO	FR.	1.073	1.215	-11,69
	H.	492	559	-11,99
	PT.	315	249	26,51
	TOTAL	1.880	2.023	-7,07
FEBRERO	FR.	2.156	2.321	-7,11
	H.	1.024	1.121	-8,65
	PT.	664	580	14,48
	TOTAL	3.844	4.022	-4,43
MARZO	FR.	3.216	3.505	-8,25
	H.	1.583	1.736	-8,81
	PT.	1.116	883	26,39
	TOTAL	5.915	6.124	-3,41
ABRIL	FR.	4.407	4.835	-8,85
	H.	2.238	2.476	-9,61
	PT.	1.632	1.257	29,83
	TOTAL	8.277	8.568	-3,40
MAYO	FR.	5.679	6.152	-7,69
	H.	2.856	3.190	-10,47
	PT.	2.201	1.800	22,28
	TOTAL	10.736	11.142	-3,64
JUNIO	FR.	7.033	7.565	-7,03
	H.	3.422	3.998	-14,41
	PT.	2.766	2.419	14,34
	TOTAL	13.221	13.982	-5,44
JULIO	FR.	8.679	9.278	-6,46
	H.	4.174	4.801	-13,06
	PT.	3.534	3.074	14,96
	TOTAL	16.387	17.153	-4,47
AGOSTO	FR.	10.196	11.018	-7,46
	H.	4.856	5.579	-12,96
	PT.	4.138	3.891	6,35
	TOTAL	19.190	20.488	-6,34
SEPTIEMBRE	FR.	11.488	12.259	-6,29
	H.	5.408	6.115	-11,56
	PT.	4.738	4.376	8,27
	TOTAL	21.634	22.750	-4,91
OCTUBRE	FR.	12.582	13.523	-6,96
	H.	5.983	6.736	-11,18
	PT.	5.164	4.867	6,10
	TOTAL	23.729	25.126	-5,56
NOVIEMBRE	FR.	13.575	14.705	-7,68
	H.	6.489	7.251	-10,51
	PT.	5.515	5.251	5,03
	TOTAL	25.579	27.207	-5,98
DICIEMBRE	FR.	14.493	15.778	-8,14
	H.	6.983	7.806	-10,54
	PT.	5.818	5.559	4,66
	TOTAL	27.294	29.143	-6,34
ACUMULADO	TOTAL	27.294	29.143	-6,34