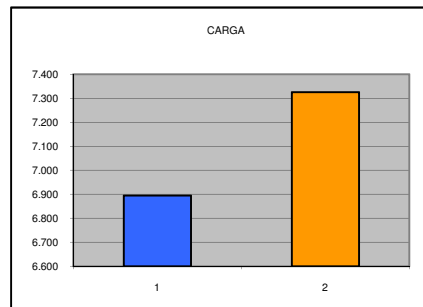
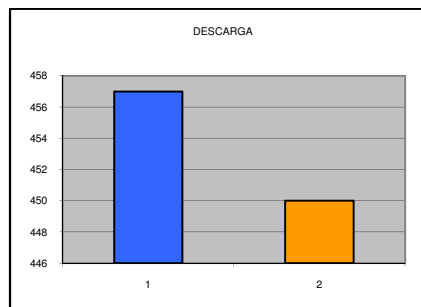


ENTRADA DE VEHICULOS DE CARGA Y DESCARGA

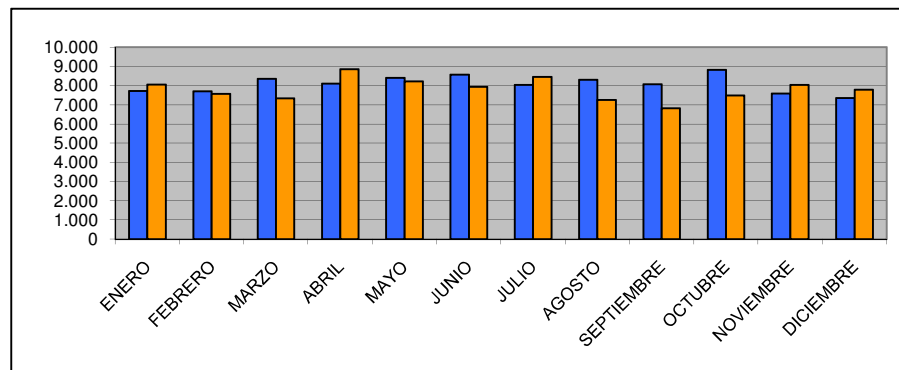
DICIEMBRE 2014

VEHICULOS	2014	2013	ABSOLUTA	RELATIVA
DESCARGA	457	450	7	1,56
CARGA	6.895	7.326	-431	-5,88
TOTAL	7.352	7.776	-424	-5,45

GRAFICA MENSUAL



GRAFICA ANUAL



■ AÑO 2014
■ AÑO 2013

MES	VEHICULOS	2014	2013	%S/2013
ENERO	DESCARGA	485	451	7,54
	CARGA	7.226	7.597	-4,88
	TOTAL	7.711	8.048	-4,19
FEBRERO	DESCARGA	952	893	6,61
	CARGA	14.467	14.714	-1,68
	TOTAL	15.419	15.607	-1,20
MARZO	DESCARGA	1.437	1.321	8,78
	CARGA	22.324	21.613	3,29
	TOTAL	23.761	22.934	3,61
ABRIL	DESCARGA	1.912	1.849	3,41
	CARGA	29.949	29.940	0,03
	TOTAL	31.861	31.789	0,23
MAYO	DESCARGA	2.445	2.346	4,22
	CARGA	37.821	37.652	0,45
	TOTAL	40.266	39.998	0,67
JUNIO	DESCARGA	3.104	2.871	8,12
	CARGA	45.729	45.062	1,48
	TOTAL	48.833	47.933	1,88
JULIO	DESCARGA	3.842	3.565	7,77
	CARGA	53.022	52.818	0,39
	TOTAL	56.864	56.383	0,85
AGOSTO	DESCARGA	4.569	4.276	6,85
	CARGA	60.603	59.360	2,09
	TOTAL	65.172	63.636	2,41
SEPTIEMBRE	DESCARGA	5.207	4.941	5,38
	CARGA	68.033	65.512	3,85
	TOTAL	73.240	70.453	3,96
OCTUBRE	DESCARGA	5.818	5.537	5,07
	CARGA	76.238	72.401	5,30
	TOTAL	82.056	77.938	5,28
NOVIEMBRE	DESCARGA	6.322	6.032	4,81
	CARGA	83.311	79.945	4,21
	TOTAL	89.633	85.977	4,25
DICIEMBRE	DESCARGA	6.779	6.482	4,58
	CARGA	90.208	87.271	3,37
	TOTAL	96.987	93.753	3,45
ACUMULADO	TOTAL	96.987	93.753	3,45